

Yleisiä ohjeita

Faluplastin korotusrenkaita käytetään valun tai muun toimenpiteen yhteydessä lattian vahvistamiseksi. Näin lattiakaivon liitos vesieristeeseen saadaan pitäväksi.

Korotusrenkaat on tyyppihyväksytty RISE SC0138-10 mukaisesti.

⚠ Korotusrenkaita käytetään ainoastaan Faluplast *FLEXI*-lattiakaivoon. Kaksi kokoa:

15 mm LVI 331 9903 FP 65030

25 mm LVI 331 9904 FP 65040

Tuotepaketti sisältää:

1 kpl. Korotusrenkas

5 kpl. Ruostumattomia erikoisruuveja, 3,8 x 23 A4

1 kpl. Tiivisterengas NBR 159 x 4mm

1. Irroita sihti. Irroita kiristysrenkas avaamalla ruuvit
(5 kpl).

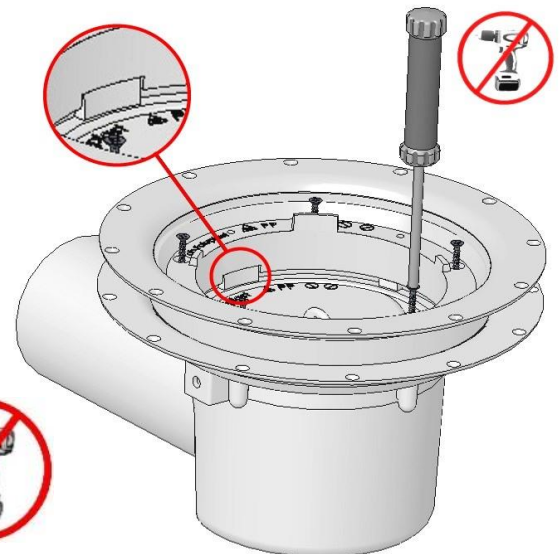
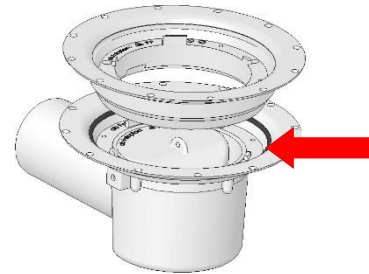
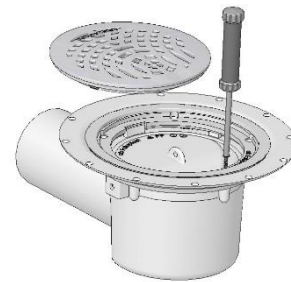
2. Aseta tiivisterengas kaivon kotelon uraan . Ks. punainen nuoli.

⚠ Käytä aina tiivisterengasta lattiakaivon ja korotusrenkaan välissä.

⚠ 3. Aseta korotusrenkas oikeaan asentoon niin että lukitusosa asettuu sille tarkoitettuun loveen. Ks. punainen ympyrä.

Kiinnitä erikoisruuvit niin että korotusrenkas asettuu tasaisesti lattiakaivoon. Ruuvinreikiä ei saa suurentaa.

⚠ Ruuvaa käsin, vääntömomentti max 1,0 Nm. Käytä esim. momenttiruuvitalttaa Wera 7440 ja Phillipsbits 2 (PH2).



Jatka asennusta noudattaen Falu FLEXI-lattiakaivon asennusohjetta.